

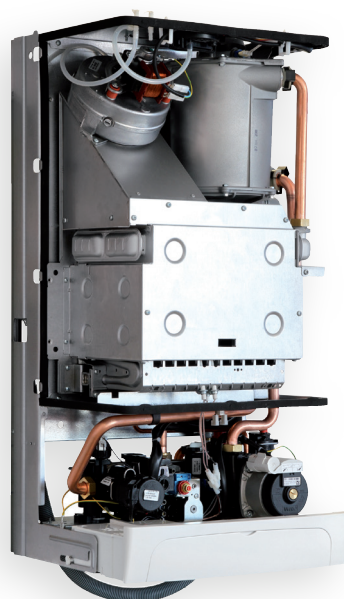
# SUPEREVODUE



**Caldaia a condensazione**

SUPEREVDUE		24S *	24SV	28S *	28SV
Portata termica nominale riscaldamento / sanitario	kW	25,0	25,0	29,0	29,0
Portata termica minima riscaldamento / sanitario	kW	11,0	11,0	13,0	13,0
Potenza utile massima riscaldamento / sanitario	kW	24,3	24,3	28,4	28,4
Potenza utile minima riscaldamento / sanitario	kW	10,5	10,5	12,5	12,5
Rendim. nom. 60°/80°C	%	97,2	97,2	98,0	98,0
Rendim. min. 60°/80°C	%	95,1	95,1	95,8	95,8
Rendim. al 30 % del carico	%	95,7	95,7	96,9	96,9
Rendimento energetico	n°	★★★★	★★★★	★★★★	★★★★
Perdite termiche al camino con bruciatore in funzione	Pf (%)	2,6	2,6	1,8	1,8
Perdite termiche al camino con bruciatore spento ΔT 50°C	Pfbs (%)	0,2	0,2	0,2	0,2
Perdite termiche verso l'ambiente attraverso l'involucro con bruciatore in funzione	Pd (%)	0,2	0,2	0,2	0,2
Classe NOx	n°	2	2	2	2
NOx ponderato	mg/kWh	175	175	162	162
Temperatura minima / massima riscaldamento **	°C	40 / 85	40 / 85	40 / 85	40 / 85
Pressione minima / massima riscaldamento	bar	0,3 / 3,0	0,3 / 3,0	0,3 / 3,0	0,3 / 3,0
Prevalenza disponibile riscaldamento (a 1000 l/h)	bar	0,25	0,25	0,25	0,25
Capacità del vaso espansione (totale / utile)	l	10,0 / 6,0	10,0 / 6,0	10,0 / 6,0	10,0 / 6,0
Temperatura minima / massima sanitario	°C	35 / 60	35 / 60	35 / 60	35 / 60
Pressione minima / massima sanitario	bar	0,3 / 10,0	-	0,3 / 10,0	-
Portata massima (ΔT=25 K) / (ΔT=35 K)	l/min	13,9 / 10,0	-	16,3 / 11,6	-
Portata sanitari specifica (ΔT=30 K) ***	l/min	11,6	-	13,6	-
Tensione / Potenza alla portata termica nominale	V ~ / W	230 ~ / 140	230 ~ / 140	230 ~ / 150	230 ~ / 150
Potenza alla portata termica minima	W	105	105	115	115
Potenza a riposo (stand-by)	W	3	3	3	3
Grado di protezione	n°	IPX4D	IPX4D	IPX4D	IPX4D
Temperatura dei fumi minima / massima ****	°C	65 / 71	65 / 71	66 / 69	66 / 69
Portata massica fumi minima / massima ****	kg/s	0,0122 / 0,0160	0,0122 / 0,0160	0,0144 / 0,0178	0,0144 / 0,0178
Portata massica aria minima / massima ****	kg/s	0,0120 / 0,0155	0,0120 / 0,0155	0,0141 / 0,0172	0,0141 / 0,0172
Composizione fumi CO <sub>2</sub> *****	%	6,5	6,5	6,8	6,8
Composizione fumi O <sub>2</sub> *****	%	9,3	9,3	8,8	8,8
Lunghezza massima scarico fumi coassiale (Ø 60/100 mm / Ø 80/125 mm)	m	2,7 / 8,5	2,7 / 8,5	2,7 / 8,5	2,7 / 8,5
Lunghezza massima scarico fumi sdoppiato (Ø 80+80 mm)	m	30,0	30,0	30,0	30,0
Altezza x Larghezza x Profondità	mm	803x400x385	803x400x385	803x400x385	803x400x385
Peso	kg	47,5	41,0	49,0	42,5
Contenuto d'acqua della caldaia	l	1,4 + 4	1,4 + 4	1,5 + 4	1,5 + 4

\* Modelli disponibili nelle versioni a metano o a GPL. - \*\* Alla potenza utile minima. - \*\*\* Riferito norma EN 625. - \*\*\*\* Valori riferiti alle prove con scarico sdoppiato 80 mm da 1 + 1 e gas Metano G20.  
\*\*\*\*\* Valori riferiti alle prove con scarico concentrico 60/100 mm da 1 m e gas Metano G20 e con temperatura mandata / ritorno riscaldamento 60°/80°C.



## Dimensioni e attacchi

- A** Espulsione fumi / aspirazione aria (coassiale Ø 100/60)
- B** Espulsione fumi (sdoppiato Ø 80)
- C** Aspirazione aria (sdoppiato Ø 80)
- D** Supporto di fissaggio caldaia
- E** Area posizionamento canaline connessioni elettriche
- F** Area per posizionare il tubo scarico condensa
- G** MR - Mandata Riscaldamento
- H** US - Uscita Acqua Calda Sanitaria
- I** Gas
- J** ES - Entrata Acqua Fredda Sanitaria
- K** RR - Ritorno Riscaldamento

